

Semâî

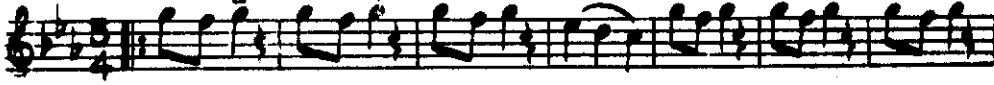
# Kürdilihicazkâr

Beste : Avni ANIL

Güfte : M. Sami AŞAR

(Gül kurusu renginde...)

*.Aranağmesi.*



*.Şarkı.*



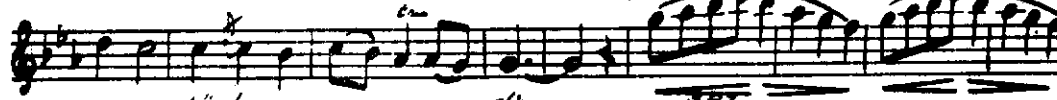
Gül ku ru su ren gin . de bir mek tup bek li yo rum



*.SAZ.*



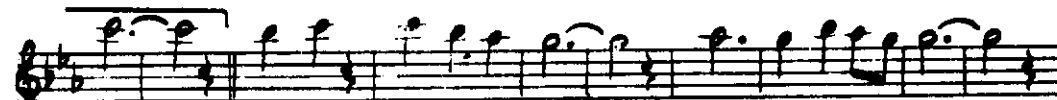
Gün . . . ler . . bo yu res mi ni sey ret mak ten . . . .



. . . tü ken . . . . dim



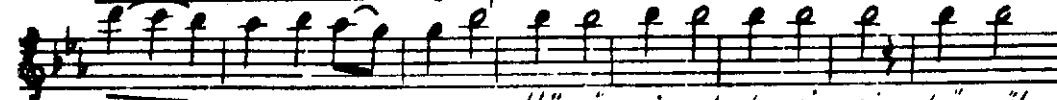
*.SAZ.*



Ya rım kal . . miş kal bım . . . . Le



ka hro lup . . . . . bek li yo rum



mek . . ten tü ken . . . . . dim



Gül kurusu renginde bir mektup bekliyorum

Günler boyu resmini seyretmekten tükendim

Yarım kalmış kalbimle kahrolup bekliyorum

Hüzün çiçeklerini büyütmekten tükendim

Günler boyu resmini seyretmekten tükendim.

**TURHAN TAŞAN  
NOTA ARŞİVİ**